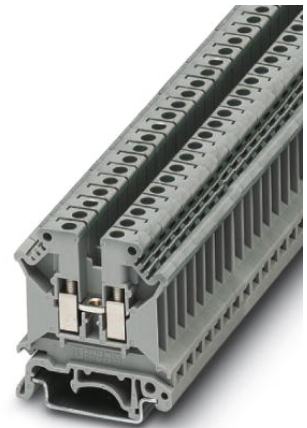


UK 5 N


Numer artykułu: 3004362



<http://eshop.phoenixcontact.pl/phoenix/treeViewClick.do?UID=3004362>

Modułowy zacisk przepustowy, Rodzaj przyłącza: Przyłącze śrubowe,
Przekrój: 0,2 mm² - 6 mm², AWG 24 - 10, Szerokość: 6,2 mm,
Kolor: szary, Rodzaj montażu: NS 35/7,5, NS 35/15, NS 32

Dane handlowe

| | |
|----------------------|--|
| EAN |  |
| Opakowanie | 50 pcs. |
| Taryfa celna | 85369010 |
| Waga brutto za 1 szt | 0,0087 kg |
| Strona w katalogu | Strona 407 (CL1-2011) |

Uwagi do produktu

Zgodne z WEEE/RoHS od:
01/01/2003



<http://www.download.phoenixcontact.com>
Please note that the data given here has been taken from the online catalog. For comprehensive information and data, please refer to the user documentation. The General Terms and Conditions of Use apply to Internet downloads.

Dane techniczne

Inf. ogólne

| | |
|-------------------------|-------|
| Liczba poziomów | 1 |
| Ilość przyłączy | 2 |
| Kolor | szary |
| Materiał izolacyjny | PA |
| Klasa palności wg UL 94 | V0 |

Wym.

| | |
|--------------------|---------|
| Szerokość | 6,2 mm |
| długość | 42,5 mm |
| wysokość NS 35/7,5 | 47 mm |
| wysokość NS 35/15 | 54,5 mm |
| wysokość NS 32 | 52 mm |

Dane tech.

| | |
|------------------------------------|---|
| Maksymalny prąd obciążenia | 41 A (przy przekroju poprzecznym przewodu 6 mm ²) |
| Znamionowe napięcie udarowe | 8 kV |
| Stopień zabrudzenia | 3 |
| kategoria przepięciowa | III |
| grupa materiału izolacyjnego | I |
| Przyłącze według normy | IEC 60 947-7-1 |
| Prąd znamionowy I _N | 32 A |
| napięcie znamionowe U _N | 800 V |
| Otw. ściana bocz. | ja |

Dane przył.

| | |
|--|----------------------|
| minimalny przekrój przewodu sztywnego | 0,2 mm ² |
| maksymalny przekrój przewodu sztywnego | 6 mm ² |
| minimalny przekrój przewodu elastycznego | 0,2 mm ² |
| maksymalny przekrój przewodu elastycznego | 4 mm ² |
| Przekrój przewodu AWG/kcmil min | 24 |
| Przekrój przewodu AWG/kcmil max | 10 |
| Przekrój przewodu giętkiego z końcówką rurkową bez płaszczka, min. | 0,25 mm ² |
| Przekrój przewodu giętkiego z końcówką rurkową bez płaszczka, maks. | 4 mm ² |
| Przekrój przewodu giętkiego z końcówką rurkową z płaszczem z tworzywa, min. | 0,25 mm ² |
| Przekrój przewodu giętkiego z końcówką rurkową z płaszczem z tworzywa, maks. | 2,5 mm ² |
| 2 przewody o takim samym przekroju, sztywne, min. | 0,2 mm ² |
| 2 przewody o takim samym przekroju, sztywne, maks. | 1,5 mm ² |
| 2 przewody o takim samym przekroju, elastyczne, min. | 0,2 mm ² |

| | |
|--|----------------------|
| 2 przewody o takim samym przekroju, elastyczne, maks. | 1,5 mm ² |
| 2 przewody o takim samym przekroju, elastyczne, z TWIN-AEH z płaszczem z tworzywa, min. | 0,5 mm ² |
| 2 przewody o takim samym przekroju, elastyczne, z TWIN-AEH z płaszczem z tworzywa, maks. | 2,5 mm ² |
| 2 przewody o takim samym przekroju, elastyczne, z AEH bez płaszcza, min. | 0,25 mm ² |
| 2 przewody o takim samym przekroju, elastyczne, z AEH bez płaszcza, maks. | 1,5 mm ² |
| maksymalny przekrój przewodu z wtykanym mostkiem sztywnym, maks. | 4 mm ² |
| maksymalny przekrój przewodu z wtykanym mostkiem elastycznym, maks. | 4 mm ² |
| Rodzaj przyłącza | Przyłącze śrubowe |
| Długość usuwanej izolacji | 8 mm |
| sonda wzorcowa | A4 |
| Gwint śrubowy | M3 |
| Min. moment obrotowy dokręcania | 0,6 Nm |
| Maks. moment obrotowy dokręcania | 0,8 Nm |

Certyfikaty / aprobaty

Aprobaty ABS, BV, CB, CCA, CSA, CUL, DNV, GL, GOST, KEMA, KR, LR, NK, PRS, RS, UL

Aprobaty Ex: CUL-EX, FM, GL-EX, IECEX, KEMA-EX, UL-EX

Akcesoria

| Pozycja | Oznaczenie | Opis |
|---------------|------------|--|
| Montaż | | |
| 3003224 | ATP-UK | Przegroda rozdzielająca sekcje, Długość: 56 mm, Szerokość: 1,5 mm, Wysokość: 45,7 mm, Kolor: szary |
| 3022218 | CLIPFIX 35 | Uchwyt końcowy do szybkiego montażu, do szyny montażowej NS 35/7,5 lub NS 35/15, możliwość wyposażenia w taśmę oznacznikową wtykaną ZB 8 i ZB 8/27, oznaczniki listew zaciskowych KLM 2 i KLM, szerokość: 9,5 mm, kolor: szary |
| 3003020 | D-UK 4/10 | Pokrywa zamykająca, Długość: 42,5 mm, Szerokość: 1,8 mm, Wysokość: 35,9 mm, Kolor: szary |

| | | |
|---------|-------------------------------|--|
| 1201442 | E/UK | Uchwyt końcowy, do montażu na szynie nośnej NS 32 lub NS 35/7,5 |
| 1024014 | EA 5 | Pokrywy pojedyncze, kolor: przezroczysty |
| 1024085 | EA 5-WS | Pokrywy pojedyncze do przykrycia jednego modułu zaciskowego, z czarnym nadrukiem (błyskawica), mocowana na zatrzaski, kolor: przezroczysty/żółty |
| 0201595 | FB-150 METER | Szyna do łączenia poprzecznego, do stałego mostkowania jednakowych wejść i wyjść, miedziana, niklowana, długość 1 m |
| 1201028 | NS 32 AL UNPERF 2000MM | Profil typu G 32 mm (NS 32) |
| 1201280 | NS 32 CU/120QMM UNPERF 2000MM | Szyna montażowa o profilu G, profil ciągniony, materiał: miedź, nieperforowany, wysokość 15 mm, szerokość 32 mm, długość 2 m |
| 1201358 | NS 32 CU/35QMM UNPERF 2000MM | Szyna montażowa o profilu G, materiał: miedź, nieperforowany, wysokość 15 mm, szerokość 32 mm, długość 2 m |
| 1201002 | NS 32 PERF 2000MM | Szyna montażowa o profilu G, materiał: stal, perforowany, wysokość 15 mm, szerokość 32 mm, długość 2 m |
| 1201015 | NS 32 UNPERF 2000MM | Szyna montażowa o profilu G, materiał: stal, nieperforowany, wysokość 15 mm, szerokość 32 mm, długość 2 m |
| 0801762 | NS 35/ 7,5 CU UNPERF 2000MM | Szyna montażowa DIN, materiał: miedź, nieperforowana, wysokość 7,5 mm, szerokość 35 mm, długość: 2 m |
| 0801733 | NS 35/ 7,5 PERF 2000MM | Szyna nośna, materiał: stal ocynkowana i pasywowana grubowarstwowo, perforowana, wys. 7,5 mm, szer. 35 mm, dł. 2000 mm |
| 0801681 | NS 35/ 7,5 UNPERF 2000MM | Szyna montażowa DIN, materiał: stal, nieperforowana, wysokość 7,5 mm, szerokość 35 mm, długość: 2 m |
| 1201756 | NS 35/15 AL UNPERF 2000MM | Szyna nośna, materiał: aluminium, profilowane, nieperforowane 1,5 mm grubości, wysokość 15 mm, szerokość 35 mm, długość 2000 mm |
| 1201895 | NS 35/15 CU UNPERF 2000MM | Szyna montażowa DIN, materiał: miedź, nieperforowana, grubość 1,5 mm, wysokość 15 mm, szerokość 35 mm, długość: 2 m |
| 1201730 | NS 35/15 PERF 2000MM | Szyna nośna, materiał: stal ocynkowana i pasywowana grubowarstwowo, perforowana, wys. 15 mm, szer. 35 mm, dł. 2000 mm |
| 1201714 | NS 35/15 UNPERF 2000MM | szyna nośna, materiał: stal, nieperforowana, wysokość 15 mm, szerokość 35 mm, długość: 2 m |
| 1201798 | NS 35/15-2,3 UNPERF 2000MM | Szyna montażowa DIN, materiał: stal, nieperforowana, grubość 2,3 mm, wysokość 15 mm, szerokość 35 mm, długość: 2 m |
| 0204071 | STL 10/ 5 | Złącze poprzeczne/mostek, liczba biegunów: 2, Kolor: aluminiowy |
| 0204110 | STL 10N/5N | Nakładka do łączenia stopni, liczba biegunów: 2, Kolor: aluminiowy |
| 0204107 | STL 35/ 5 | Nakładka do łączenia stopni, liczba biegunów: 2, Kolor: białe aluminium |
| 1302215 | TS-K | Przegroda, Długość: 22 mm, Wysokość: 22 mm, Kolor: szary |
| 2303608 | ZSR | Przekładka, z metalu, do odgałęzień z FB-150, ze śrubą i podkładką dociskową |

| | | |
|---------|--------|--|
| 0200017 | ZSR-EX | Przekładka, z metalu, do odgałęzień z FB-150, ze śrubą i podkładką dociskową |
|---------|--------|--|

Mostki

| | | |
|---------|-------------|--|
| 0201155 | EB 2- 6 | Mostek wtykany, liczba biegunów: 2, Kolor: szary |
| 0201142 | EB 3- 6 | Mostek wtykany, liczba biegunów: 3, Kolor: szary |
| 0201139 | EB 10- 6 | Mostek wtykany, liczba biegunów: 10, Kolor: szary |
| 0201456 | FB 2- 6-EX | Mostek stały, liczba biegunów: 2, Kolor: srebrny |
| 0201469 | FB 3- 6-EX | Mostek stały, liczba biegunów: 3, Kolor: srebrny |
| 0201029 | FB 5- 6 | Mostek stały, liczba biegunów: 5, Kolor: srebrny |
| 0201184 | FB 10- 6 | Mostek stały, liczba biegunów: 10, Kolor: srebrny |
| 0201281 | FB 10- 6-EX | Mostek stały, liczba biegunów: 10, Kolor: srebrny |
| 0201524 | FB 100- 6 | Mostek stały, liczba biegunów: 100, Kolor: srebrny |
| 0203438 | FBI 2- 6 | Mostek stały, liczba biegunów: 2, Kolor: srebrny |
| 0203250 | FBI 10- 6 | Mostek stały, liczba biegunów: 10, Kolor: srebrny |
| 0201650 | FBI 100- 6 | Mostek stały, liczba biegunów: 100, Kolor: srebrny |
| 0201867 | FBI 20- 6 | Mostek stały, liczba biegunów: 20, Kolor: srebrny |
| 1302338 | IS-K 4 | Przekładka izolacyjna, Kolor: szary |
| 0301505 | ISSBI 10- 6 | Przekładka izolacyjna, liczba biegunów: 10, Kolor: srebrny |
| 0201485 | KB- 6-EX | Mostek łańcuchowy, Kolor: srebrny |
| 0202280 | LB 10-6 BU | Mostek, liczba biegunów: 10, Kolor: niebieski |
| 0202358 | LB 10-6 GY | Mostek, liczba biegunów: 10, Kolor: szary |
| 0202293 | LB 10-6 RD | Mostek, liczba biegunów: 10, Kolor: czerwone |
| 0202303 | LB 100-6 BU | Mostek, liczba biegunów: 100, Kolor: niebieski |
| 0202345 | LB 100-6 GY | Mostek, liczba biegunów: 100, Kolor: szary |
| 0202316 | LB 100-6 RD | Mostek, liczba biegunów: 100, Kolor: czerwone |
| 2303239 | USBR 2-7 | Mostek łączeniowy, liczba biegunów: 2, Kolor: srebrny |
| 2305538 | USBRJ 2-7 | Mostek łączeniowy, Kolor: srebrny |

Oznaczenie

| | | |
|---------|------------------|--|
| 1007222 | SBS 6:UNBEDRUCKT | Karty oznacznikowe, biały, Opisywany przy pomocy: Plotter, Do styków o szerokości: 6,2 mm |
| 1004115 | WS 3- 6 | Etykieta ostrzegawcza, z 2 śrubami z tworzywa sztucznego, na 3 listwy zaciskowe, raster 6 mm |
| 1004209 | WS 4- 6 | Etykieta ostrzegawcza, z 2 śrubami z tworzywa sztucznego, na 4 listwy zaciskowe, raster 6 mm |
| 1004403 | WS 5- 6 | Etykieta ostrzegawcza, z 2 śrubami z tworzywa sztucznego, na 5 listew zaciskowych, raster 6 mm |

| | | |
|---------|-------------|---|
| 1050499 | ZB 6:SO/CMS | Taśma oznaczników ponacinana, biały, Do styków o szerokości: 6 mm |
|---------|-------------|---|

Wtyczka/Adapter

| | | |
|---------|-----------------|--|
| 0309523 | KSS 3- 6 | Wtyk zwierający, liczba biegunów: 3, Kolor: czarny |
| 0301547 | KSS 6 | Wtyk zwierający, liczba biegunów: 2, Kolor: czarny |
| 0201744 | MPS-MT | Wtyczki probiercze |
| 3000214 | PAD-LOE/ 5N GY | Wtyk, kolor: szary |
| 3001132 | PS-UK 2,5 B/E | Wtyczki probiercze, Kolor: czerwone |
| 3001239 | PS-UK 2,5 B/Z-6 | Wtyczki probiercze, Kolor: czerwone |
| 3001462 | PS-UK 3-5/Z-6 | Wtyczka probiercza |
| 0601292 | PSB 3/10/4 | Gniazdo testowe, Kolor: srebrny |
| 0201304 | PSBJ 3/13/4 | Gniazdo testowe, Kolor: srebrny |
| 0201647 | RPS | Wtyczki redukujące, Kolor: szary |

informacje ogólne

| | | |
|---------|---------------------------|---|
| 5146040 | CLIP-PROJECT ADVANCED | Wielojęzyczne oprogramowanie do komfortowego projektowania produktów firmy Phoenix Contact na normatywnej szynie nośnej i dodatkowo zintegrowanym module oprogramowania TRABTECH-select do planowania kompleksowych koncepcji ochrony przepięciowej. |
| 5146053 | CLIP-PROJECT PROFESSIONAL | Program do projektowania listew złączowych w wielu językach. Moduł znakujący pozwala na profesjonalne opisanie markerów i tabliczek identyfikacyjnych do złącz, przewodów, kabli oraz urządzeń. Dodatkowo zintegrowany moduł oprogramowania TRABTECH-select do planowania kompleksowych projektów ochrony przed przepięciami. |

Rysunki

Schemat:

UK 5 N Numer artykułu: 3004362

<http://eshop.phoenixcontact.pl/phoenix/treeViewClick.do?UID=3004362>

Adres

PHOENIX CONTACT Sp. z o.o
Długoleka ul. Wroclawska 33D
55-095 Mirków, Poland
Telefon 071/ 39 80 410
Faks 071/ 39 80 499
<http://www.phoenixcontact.pl>



© 2012 Phoenix Contact
Zmiany techniczne zastrzeżone;