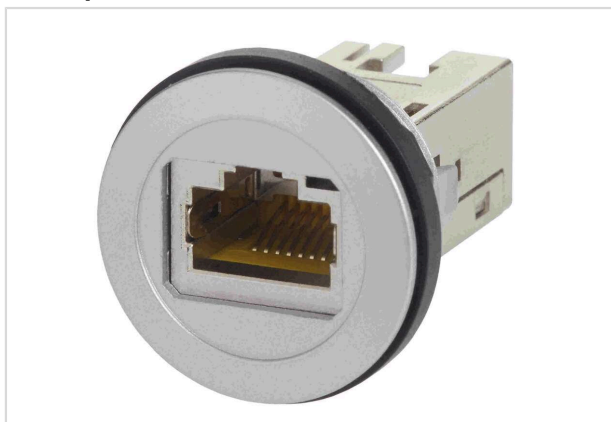


har-port RJ45 Cat.6A; PFT



Ilustracje mają charakter wyłącznie poglądowy. Należy zapoznać się z opisem produktu.

Numer części	09 45 452 1560
Specyfikacje	har-port RJ45 Cat.6A; PFT
HARTING eCatalogue	https://b2b.harting.com/09454521560

Identyfikacja

Kategoria	Złącza
Seria	har-port
Element	Interfejsy serwisowe
Specyfikacje	RJ45

Wersja

Ekranowanie	Całkowicie ekranowane, 360° ekranowanie kontaktu
Typ połączenia	Jack do jack
Mocowanie	Przykręcane śrubami do płyt pokrywy

Charakterystyka techniczna

Charakterystyka transmisji	Kat. 6A Klasa EA do 500 MHz
Szybkość transmisji danych	10 Mbit/s
	100 Mbit/s
	1 Gbit/s
	10 Gbit/s
Temperatura otoczenia	-25 ... +70 °C
Ilość łączy	≥750
Stopień ochrony zgodny z IEC 60529	IP20

Właściwości materiału

Materiał (obudowy gniazda/wtyczki)	Poliamid (PA)
Kolor (obudowy wtyczki/gniazda)	Srebrny
RoHS	zgodny



Pushing Performance
Since 1945

Właściwości materiału

ELV status	zgodny
China RoHS	e
REACH Aneks XVII substancje	Niezawarte
REACH ANEKS XIV substancje	Niezawarte
REACH SVHC substancje	Niezawarte
Propozycja Kalifornijska 65	Tak
Propozycja Kalifornijska 65	Trójtlenek antymonu Ołów Nikiel

Specyfikacje i zgodność

Dane techniczne	EN 45545-2
UL / CSA	UL 1863 DUXR2.E470046 CSA-C22.2 No. 182.4, No. 233-09 DUXR8.E470046
Certyfikaty	DNV GL
PROFINET	Tak

Informacje handlowe

Rozmiar opakowania	1
Waga netto	23 g
Kraj pochodzenia	Niemcy
Numer europejskiej taryfy celnej	85366990
GTIN	5713140060449