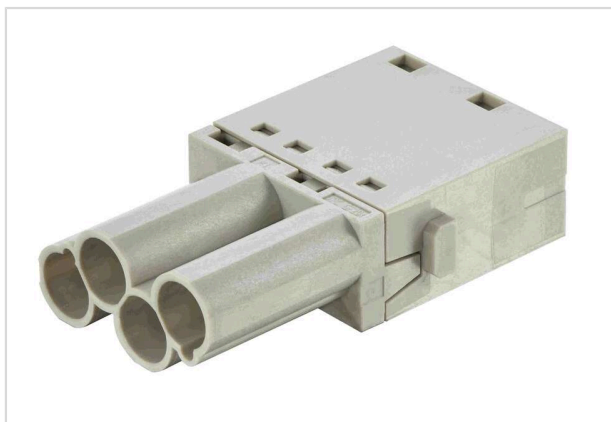


## Han® CC Push-In module male 1,5-6mm<sup>2</sup>



Ilustracje mają charakter wyłącznie poglądowy. Należy zapoznać się z opisem produktu.

Numer części	09 14 004 5001
Specyfikacje	Han® CC Push-In module male 1,5-6mm <sup>2</sup>
HARTING eCatalogue	<a href="https://harting.com/09140045001">https://harting.com/09140045001</a>

### Identyfikacja

Kategoria	Moduły
Seria	Han-Modular®
Typ modułu	Moduł Han® CC Protected
Rozmiar modułu	Moduł pojedynczy
Cechy	Kontakty z zabezpieczeniem przed dotykiem

### Wersja

Metoda przyłączenia	Push-In
Rodzaj (męski/żeński)	Męski
Liczba kontaktów	4

### Charakterystyka techniczna

Przekrój przewodu (mm <sup>2</sup> )	1,5 ... 6 mm <sup>2</sup>
Średnica zewnętrzna przewodu	≤6,3 mm
Prąd znamionowy	40 A
Napięcie znamionowe	830 V
Znamionowe napięcie udarowe	8 kV
Stopień zanieczyszczenia	3
Rezystancja izolacji	>10 <sup>10</sup> Ω
Długość odizolowania	12 mm
Ograniczenie temperaturowe	-40 ... +125 °C
Ilość łączeń	≥500



## Charakterystyka techniczna

Stopień ochrony zgodny z IEC 60529	IP20 stan rozłączenia
------------------------------------	-----------------------

## Właściwości materiału

Materiał (wkładu)	Poliwęglan (PC)
Kolor (wkład)	RAL 7032 (szary żwirowy)
Klasa palności materiału zgodnie z UL 94	V-0
RoHS	zgodny
ELV status	zgodny
China RoHS	e
REACH Aneks XVII substancje	Niezawarte
REACH ANEKS XIV substancje	Niezawarte
REACH SVHC substancje	Niezawarte
Propozycja Kalifornijska 65	Niezawarte
Ochrona przeciwpożarowa w pojazdach szynowych	EN 45545-2 (2020-08) + A1 (2023-10)
Zestaw wymagań z poziomami zagrożeń	R22 (HL 1-3) R23 (HL 1-3)

## Specyfikacje i zgodność

Dane techniczne	IEC 60664-1
	IEC 61984
	IEC 61373 Kategoria 2
	IEC 60352-7
UL / CSA	UL 2237 PVVA2.E318390
	CSA-C22.2 No. 182.3 PVVA8.E318390

## Informacje handlowe

Rozmiar opakowania	2
Waga netto	31.5 g
Kraj pochodzenia	Rumunia
Numer europejskiej taryfy celnej	85389099
GTIN	5713140425569
eCl@ss	27440217
ETIM	EC000438
UNSPSC 24.0	39121552