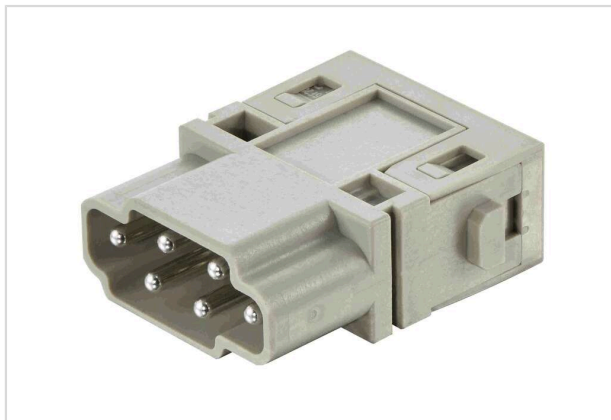


Han® E Push-In module, male 0,5-2,5mm²



Ilustracje mają charakter wyłącznie poglądowy. Należy zapoznać się z opisem produktu.

Numer części	09 14 006 5001
Specyfikacje	Han® E Push-In module, male 0,5-2,5mm ²
HARTING eCatalogue	https://harting.com/09140065001

Identyfikacja

Kategoria	Moduły
Seria	Han-Modular®
Typ modułu	Moduł Han E®
Rozmiar modułu	Moduł pojedynczy

Wersja

Metoda przyłączenia	Push-In
Rodzaj (męski/żeński)	Męski
Liczba kontaktów	6

Charakterystyka techniczna

Przekrój przewodu (mm ²)	0,5 ... 2,5 mm ²
Średnica zewnętrzna przewodu	≤4,8 mm
Prąd znamionowy	16 A
Napięcie znamionowe	500 V
Znamionowe napięcie udarowe	6 kV
Stopień zanieczyszczenia	3
Rezystancja izolacji	>10 ¹⁰ Ω
Długość odizolowania	10 mm
Ograniczenie temperaturowe	-40 ... +125 °C
Ilość łączy	≥500



Pushing Performance
Since 1945

Właściwości materiału

Materiał (wkładu)	Poliwęglan (PC)
Kolor (wkład)	RAL 7032 (szary żwirowy)
Klasa palności materiału zgodnie z UL 94	V-0
RoHS	zgodny
ELV status	zgodny
China RoHS	e
REACH Aneks XVII substancje	Niezawarte
REACH ANEKS XIV substancje	Niezawarte
REACH SVHC substancje	Niezawarte
Propozycja Kalifornijska 65	Tak
Propozycja Kalifornijska 65	Ołów
Ochrona przeciwpożarowa w pojazdach szynowych	EN 45545-2 (2020-08) + A1 (2023-10)
Zestaw wymagań z poziomami zagrożeń	R22 (HL 1-3) R23 (HL 1-3)

Specyfikacje i zgodność

Dane techniczne	IEC 60664-1 IEC 61984 IEC 61373 Kategoria 2 IEC 60352-7
UL / CSA	UL 2237 PVVA2.E318390 CSA-C22.2 No. 182.3 PVVA8.E318390

Informacje handlowe

Rozmiar opakowania	2
Kraj pochodzenia	Rumunia
Numer europejskiej taryfy celnej	85389099
GTIN	5713140424821
eCl@ss	27440217
ETIM	EC000438
UNSPSC 24.0	39121552