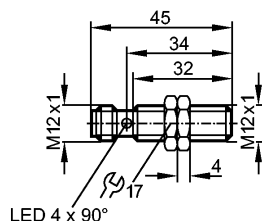


IFS204

IFB3004BBPKG/M/US-104-DPS

Czujniki indukcyjne



Made in Germany



Cechy produktu

Czujnik indukcyjny

Gwint metalowy M12 x 1

Wtyk męski

Zwiększona strefa działania

Połączone styki

Strefa działania 4 mm; [f] montaż zabudowany

Dane elektryczne

Wykonanie elektryczne	DC PNP
Napięcie zasilania [V]	10...36 DC
Pobór prądu [mA]	< 10 (24 V)
Klasa ochrony	II
Ochrona przed odwrotną polaryzacją	tak

Wyjścia

Wyjście	normalnie otwarty
Spadek napięcia [V]	< 2,5
Prąd znamionowy [mA]	100
Zabezpieczenie przed zwarcieniem	impulsowe
Zabezpieczenie przed przeciążeniem	tak
Częstotliwość przełączania [Hz]	700

Strefa działania

Strefa działania [mm]	4
Efektywny zasięg działania (Sr) [mm]	4 ± 10 %
Gwarantowany zasięg działania [mm]	0...3,25

Dokładność / odchylenie

Współczynnik korekcji	stal (St37) = 1 / V2A ok. 0,7 / mosiądz około 0,5 / Al ok. 0,4 / Cu około 0,3
Histeresa [% z Sr]	3...15
Dryft punktu przełączania [% z Sr]	-10...10

Warunki otoczenia

Temperatura otoczenia [°C]	-25...70
Stopień ochrony	IP 67

Testy / dopuszczenia

EMC	EN 61000-4-2 ESD: 4 kV CD / 8 kV AD
	EN 61000-4-3 promieniowanie w.cz.: 10 V/m (80...1000 MHz)
	EN 61000-4-4 niszczący: 2 kV
	EN 61000-4-6 przewodzenie w.cz.: 10 V (0,15...80 MHz)
	EN 55011: klasa B

IFS204

IFB3004BBPKG/M/US-104-DPS

Czujniki indukcyjne

MTTF	[- gwarancja]	2017
------	---------------	------

Dane mechaniczne

Montaż	montaż zabudowany	
Materiał obudowy	mosiądz pokryty białym brązem; powierzchnia aktywna: PBT	
Waga	[kg]	0,024

Wyświetlacze / elementy robocze

Wskazanie statusu wyjścia	LED	żółty (4 x 90°)
---------------------------	-----	-----------------

Połączenie elektryczne

Połączenie	Konektor M12; Połączane styki	
------------	-------------------------------	--

Schemat połączeń



Akcesoria

Akcesoria (w komplecie)	2 nakrętki zabezpieczające	
-------------------------	----------------------------	--

Uwagi

Sztuk w opakowaniu	[sztuk]	1
--------------------	---------	---