

## EPIC® ULTRA H-B 16 AG QB

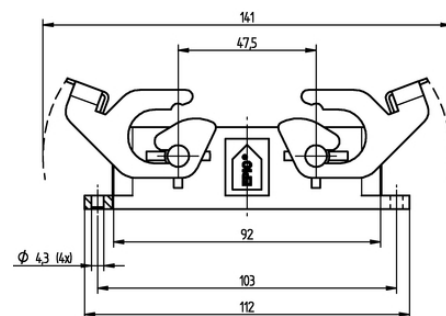
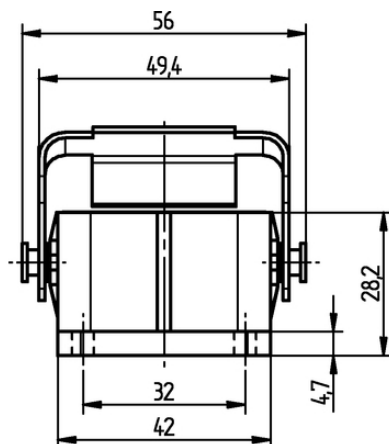
Solidna i niezawodna obudowa złącza przemysłowego, wersja ekranowana (EMC)

Obudowa złącza prostokątnego EPIC®, zabezpieczenie EMC, odporna na korozję, UL50E, Nema250

### Info

Ochrona EMC

Odporność na korozję



Wodoodporność



Sygnały zakłócające



Złącze ze standardową obudową



Wytrzymała budowa



Wymagana przestrzeń



Optymalne obciążenie



Czas montażu



Duże zakresy zaciskania



Dobra odporność chemiczna

### Korzyści

Optymalne, dookólne ekranowanie o niskiej rezystancji

Uniwersalne zastosowanie dzięki wysokiej odporności na korozję i niewielkiemu wpływowi na środowisko

Oszczędność miejsca dzięki kompaktowym rozmiarom

Ostania aktualizacja (16.12.2018)

©2018 Lapp Group - all rights reserved.

Zarządzanie produktem <http://lapppoland.lappgroup.com>

Aktualne dane w pliku Dane techniczne.

PN 0456 / 02\_03.16

## EPIC® ULTRA H-B 16 AG QB

Szybszy od innych porównywalnych systemów  
Podwyższona odporność mechaniczna

### Zakres zastosowania

W obszarach wrażliwych na zakłócenia elektromagnetyczne  
Do zastosowania w ruchomych i nieruchomych aplikacjach budowy maszyn oraz budowie elektrowni wiatrowych  
Maszyny budowlane  
Napędy

### Cechy produktu

Obudowy z oznaczeniem BRUSH wyposażone są w szczoteczkę do kontaktu z ekranem przewodu  
Kompatybilność ze standardowymi obudowami  
Odporność na korozję zgodnie z DIN EN 6988  
Test w mgłę solnej według IEC 68-2-52, stopień ostrości 2  
Próba natryskiwania mgłą solną wg DIN EN ISO 9227, metoda NSS, czas trwania próby 480 godzin

### Dane techniczne

Klasyfikacja ETIM 5:	ETIM 5.0 Class-ID: EC000437 Opis klasy ETIM 5.0: Obudowy do złączy przemysłowych
Klasyfikacja ETIM 6:	ETIM 6.0 Class-ID: EC000437 ETIM 6.0 Class-Description: Housing for industrial connectors
Materiał:	Obudowa: ciśnieniowy odlew cynkowy, niklowany Klamra i bolce: stal szlachetna Uszczelnienie: NBR Dławnica kablowa Korpus: mosiądz niklowany Wkład: PA Pierścień uszczelniający: specjalny elastomer
Stopień ochrony:	IP 68 NEMA 250, UL50E: 12, 4, 4X (zamknięte)
Zakres temperatury:	Od -40°C do +100°C

### Wskazówka

Fotografie i rysunki nie mogą być używane do wymiarowania oraz nie stanowią szczegółowego odwzorowania przedstawionych produktów.

Podane ceny to ceny netto bez podatku VAT i dodatkowych opłat. Sprzedaż klientom biznesowym.

**EPIC® ULTRA H-B 16 AG QB**

Numer katalogowy	Opis artykułu
Obudowa H-B: obudowa gniazda pulpitowa (klamra podwójna)	
70250217	ULTRA H-B 16 AG QB

Ostatnia aktualizacja (16.12.2018)

©2018 Lapp Group - all rights reserved.

Zarządzanie produktem <http://appoland.lappgroup.com>

Aktualne dane w pliku Dane techniczne.

PN 0456 / 02\_03.16