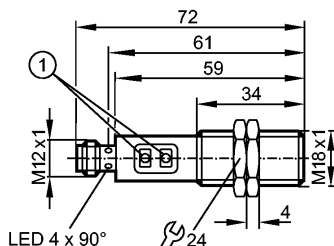


**OGH500**

OGH-FPKG/US100

Czujniki optyczne



1: Przyciski do programowania

Made in Germany



**Cechy produktu**

Czujnik dyfuzyjny
Obudowa gwintowana
M18 x 1
Wtyk męski
Tłumienie tła
Zasięg 15...300mm (Zasięg w odniesieniu do białego papieru 200 x 200 mm, 90 % remisji)
nastawny

**Dane elektryczne**

Wykonanie elektryczne	DC PNP
Napięcie zasilania [V]	10...36 DC
Pobór prądu [mA]	25
Rodzaj światła	Światło czerwone 624 nm
Klasa ochrony	II
Ochrona przed odwrotną polaryzacją	tak

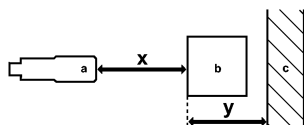
**Wyjścia**

Wyjście	światło-włącz / ciemno-włącz programowalne
Ustawienia fabryczne	tryb światło-włącz
Spadek napięcia [V]	< 2,5
Prąd znamionowy [mA]	200 (...60 °C) / 150 (...80 °C)
Zabezpieczenie przed zwarcieniem	impulsowe
Zabezpieczenie przed przeciążeniem	tak
Częstotliwość przełączania [Hz]	1000

**Strefa działania**

Zasięg [mm]	
Zasięg [mm]	15...300 (Zasięg w odniesieniu do białego papieru 200 x 200 mm, 90 % remisji)
- obiekt biały (90% remisji)	15...300
- obiekt szary (18% remisji)	15...290
- obiekt czarny (6% remisji)	15...190
Średnica plamki światła [mm]	25 ( dla maksymalnego zasięgu )

**Wykres dokładności**



a: czujnik  
b: obiekt

## OGH500

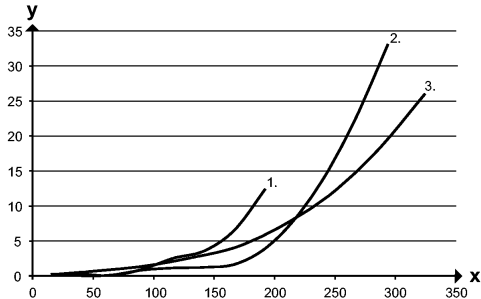
OGH-FPKG/US100

Czujniki optyczne

c: tło

x: odległość czujnik / obiekt

y: min. odległość obiekt / tło



Wartości w [mm]

1 = czarny obiekt (6 % remisji), białe tło (90 % remisji)

2 = szary obiekt (18 % remisji), białe tło (90 % remisji)

3 = biały obiekt (90 % remisji), białe tło (90 % remisji)

### Warunki otoczenia

Temperatura otoczenia [°C] -25...80

Stopień ochrony IP 67

### Testy / dopuszczenia

EMC EN 60947-5-2

MTTF [- gwarancja] 362

### Dane mechaniczne

Materiał obudowy stal kwasoodporna 316L / 1.4404; PA; LCP; EPDM; TPU

Materiał soczewki PMMA

Waga [kg] 0,066

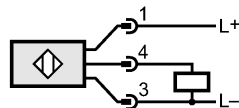
### Wyświetlacze / elementy robocze

Wskazanie statusu wyjścia LED żółty

### Połączenie elektryczne

Połączenie Konektor M12

### Schemat połączeń



### Akcesoria

Akcesoria (w komplecie) 2 nakrętki zabezpieczające

### Uwagi

Uwagi Napięcie eksploatacji "supply class 2" zgodnie z cULus

Sztuk w opakowaniu [sztuk] 1