

The image features a Siemens LOGO! 8 logic module installed in a rack. A transparent Ladder Logic diagram is overlaid on the device and the background. The diagram includes a power supply rail (L1, L2, L3, N, PE) at the top, followed by a network connection section (LAN, MAC Address, IP Address, Subnet Mask, Gateway). Below this, there are several logic rungs. Rung 1 shows a normally open contact labeled 'F1 Light Switch' connected to a coil labeled 'F1 Light (Web-Server)'. Rung 2 shows a normally open contact labeled 'F1 Control Light On' connected to a coil labeled 'F1 Control Light On'. The module itself has a small screen displaying a menu with options: Stop, Program, Setup, Network, and Diagnose. It also has a 'Local PC' port and a 'LAN' port. Two green Ethernet cables are plugged into the LAN port. The background shows a rack with other modules and a transparent Ladder Logic diagram.

**SIEMENS**

# LOGO! 8 Prosty i genialny.

Moduł logiczny

[siemens.pl/logo](http://siemens.pl/logo)

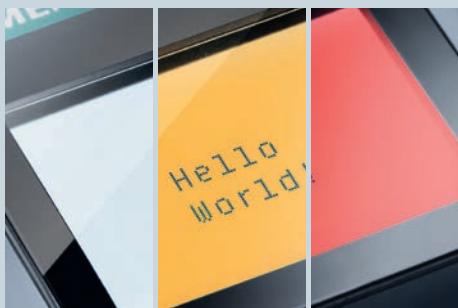
# LOGO! 8 – Małe jest piękne

Wraz z LOGO! 8 rozpoczyna się nowa generacja modułów logicznych, które są w stanie sprostać wymaganiom różnych klientów. Nowy wyświetlacz sprawia, że obsługa modułów nigdy nie była prostsza. Zintegrowany interfejs Ethernet gwarantuje sprawną komunikację między poszczególnymi modułami LOGO! Natomiast dzięki modułowi komunikacyjnemu można wydawać polecenia za pomocą telefonu komórkowego, maksymalizując możliwości zastosowania LOGO!



## Nowa generacja modułów logicznych

- 8 jednostek podstawowych o różnych napięciach zasilania, z wyświetlaczem bądź bez
- Wszystkie jednostki wyposażone w port Ethernet, zwarta budowa jak LOGO! 6 (4TE), komunikacja kompatybilna z poprzednimi modelami
- Wbudowany Web server dla wszystkich jednostek podstawowych
- Intuicyjny wyświetlacz o nowym wyglądzie
- Siedem modułów wejść/wyjść cyfrowych i trzy analogowe
- Wzrost liczby wejść cyfrowych do 20 i analogowych do 8



## Intuicyjny wyświetlacz, nowy wygląd

- Wyświetlacz jest w stanie pomieścić 6 linii po 16 znaków; umożliwia dwukrotne zwiększenie ilości znaków oraz pozwala lepiej formułować tekst
- Wyświetlacz z przejrzystymi informacjami operatorskimi i mniejszą ilością skrótów tekstowych ułatwia użytkownikowi odczyt z ekranu i zrozumienie opcji menu, a także umożliwia skorzystanie z opcji diagnostycznych z poziomu wyświetlacza
- Wybieralny kolor podświetlenia: biały, pomarańczowy lub czerwony dla wielu nowych opcji takich jak kolorystyczne podkreślenie znaczenia alarmów i statusów ostrzegawczych



## Ethernet dla wszystkich – komunikacja, jakiej nie ma nikt

- Zintegrowany interfejs Ethernetowy dla całej rodziny LOGO! 8 pozwala na wzajemną komunikację modułów LOGO! jak również komunikację z urządzeniami SIMATIC S7 wyposażonymi w port Ethernet
- Interfejs Ethernetowy eliminuje konieczność korzystania z dodatkowych dedykowanych kabli, aby załadować program do LOGO! lub wyświetlacza TDE
- Moduł LOGO! CSM z 4-portowym switchem Ethernetowym umożliwia rozbudowę lokalnej sieci Ethernet



## Web server – to nie może być prostsze

- Zintegrowany Web server dla wszystkich jednostek podstawowych pozwala na monitorowanie i sterowanie modułami LOGO! przez sieć WLAN i Internet; opcja dostępna dla najbardziej znanych przeglądarek z możliwością ochrony dostępu
- Prosta konfiguracja Web serwera i tworzenie własnych stron; nie jest wymagana znajomość języka HTML
- Użytkownik może wybrać, jakie opcje mają być wyświetlane z poziomu wyświetlacza LOGO! TDE. Wystarczy zaznaczyć pole edycji Web server i gotowe! LOGO! 8 można obsługiwać za pomocą smartphone'a, tabletu, lub komputera PC w połączeniu z dowolnym routerem

### Podstawowe dane katalogowe

Nazwa	Opis Zasilanie	DI <sup>1)</sup>	DO <sup>2)</sup>	AI <sup>3)</sup>	Wyjścia	Nr zamówieniowy
<b>LOGO! 8 CPU</b>						
<b>LOGO! 8 Jednostka podstawowa z wyświetlaczem LCD 6 linii, przyciski sterujące, interfejs kom. Ethernet</b>						
LOGO! 24 CE	DC 24 V	8, współdzielone 4 AI (0...10 V)	4	do 4 (0...10 V)	0,3 A Tranzystor	6ED1052-1CC01-0BA8
LOGO! 12/24 RCE	DC 12...24 V	8, współdzielone 4 AI (0...10 V)	4	do 4 (0...10 V)	10 A Przełącznik	6ED1052-1MD00-0BA8
LOGO! 24 RCE	AC/DC 24 V	8	4	–	10 A Przełącznik	6ED1052-1HB00-0BA8
LOGO! 230 RCE	AC/DC 115...230 V	8	4	–	10 A Przełącznik	6ED1052-1FB00-0BA8

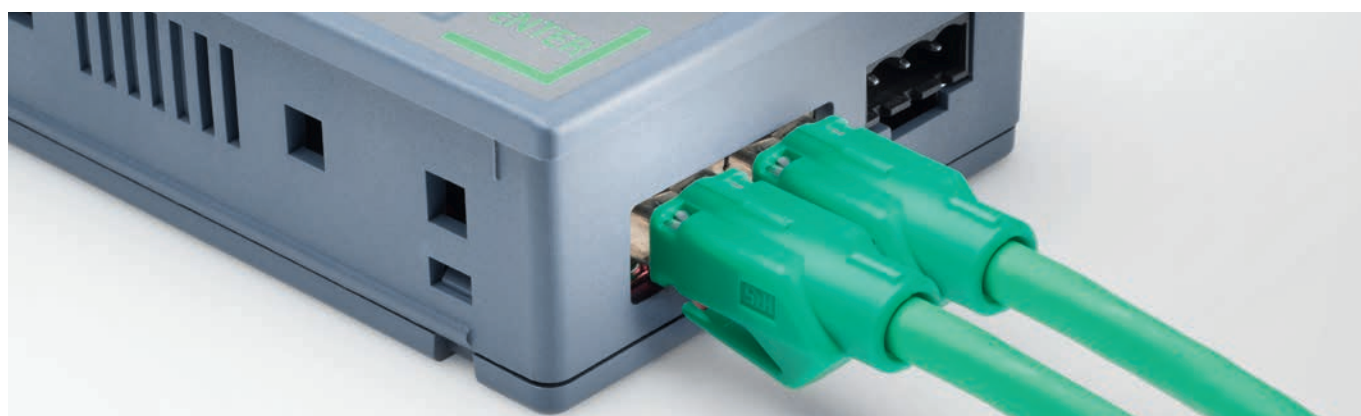


### Podstawowe dane katalogowe

Nazwa	Opis Zasilanie	DI <sup>1)</sup>	DO <sup>2)</sup>	AI <sup>3)</sup>	Wyjścia	Nr zamówieniowy
<b>LOGO! 8 CPU</b>						
<b>LOGO! 8 Jednostka podstawowa bez wyświetlacza i przycisków, interfejs kom. Ethernet</b>						
LOGO! 24 CEo	DC 24 V	8, współdzielone 4 AI (0...10 V)	4	do 4 (0...10 V)	0,3 A Tranzystor	6ED1052-2CC01-0BA8
LOGO! 12/24 RCEo	DC 12...24 V	8, współdzielone 4 AI (0...10 V)	4	do 4 (0...10 V)	10 A Przełącznik	6ED1052-2MD00-0BA8
LOGO! 24 RCEo	AC/DC 24 V	8	4	–	10 A Przełącznik	6ED1052-2HB00-0BA8
LOGO! 230 RCEo	AC/DC 115...230 V	8	4	–	10 A Przełącznik	6ED1052-2FB00-0BA8

## Podstawowe dane katalogowe

Nazwa	Opis Zasilanie	DI <sup>(1)</sup>	DO <sup>(2)</sup>	AI <sup>(3)</sup>	Wyjścia	Nr zamówieniowy
<b>LOGO! 8 Moduły rozszerzeń</b>						
<b>Moduły wej./wyj. binarnych</b>						
LOGO! DM8 24, Wyjścia tranzystorowe	DC 24 V	4	4	–	0,3 A	6ED1055-1CB00-0BA2
LOGO! DM8 12/24 R	DC 12...24 V	4	4	–	5 A Przełącznik	6ED1055-1MB00-0BA2
LOGO! DM8 24 R	AC/DC 24 V	4	4	–	5 A Przełącznik	6ED1055-1HB00-0BA2
LOGO! DM8 230 R	AC/DC 115...230 V	4	4	–	5 A Przełącznik	6ED1055-1FB00-0BA2
LOGO! DM16 24, Wyjścia tranzystorowe	DC 24 V	8	8	–	0,3 A	6ED1055-1CB10-0BA2
LOGO! DM16 24 R	DC 24 V	8	8	–	5 A Przełącznik	6ED1055-1NB10-0BA2
LOGO! DM16 230 R	AC/DC 115...230 V	8	8	–	5 A Przełącznik	6ED1055-1FB10-0BA2



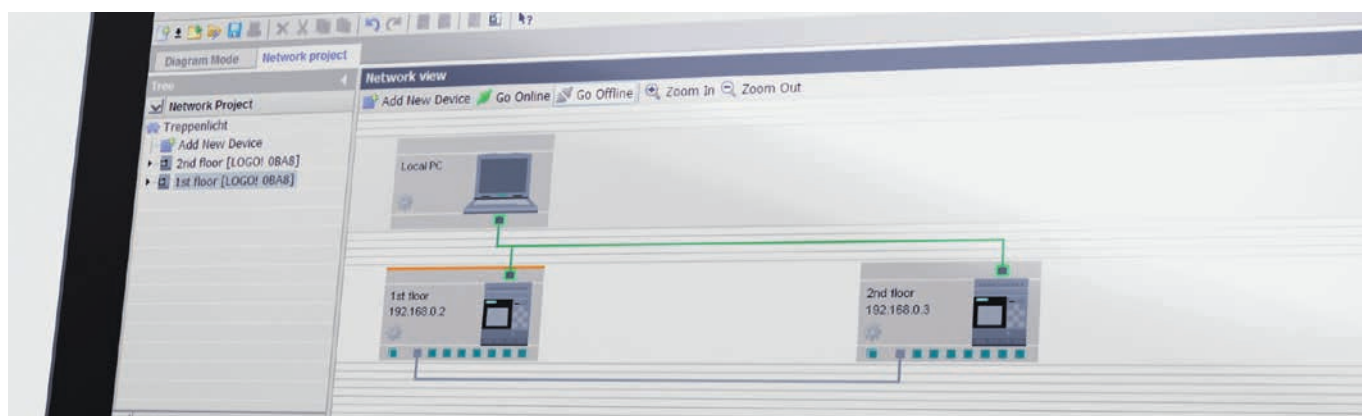
## Podstawowe dane katalogowe

Nazwa	Opis Zasilanie	DI <sup>1)</sup>	DO <sup>2)</sup>	AI <sup>3)</sup>	Wyjścia	Nr zamówieniowy
LOGO! 8 Moduły rozszerzeń						
Moduły wej./wyj. analogowych oraz pomiar temperatury						
LOGO! AM2 0...10 V lub 0/4...20 mA	DC 12...24 V	rozdzielczość 10 bit	–	2	–	6ED1055-1MA00-0BA2
LOGO! AM2 RTD –50...200 °C, 2/3 przewodowe (Pt100/1000)	DC 12...24 V	rozdzielczość 0,25 °C	–	2	–	6ED1055-1MD00-0BA2
LOGO! AM2 AQ 2 wyjścia <sup>4)</sup>	DC 24 V	rozdzielczość 10 bit	–	–	DC 0...10 V / 0/4...20 mA	6ED1055-1MM00-0BA2
Sieć oraz moduły komunikacyjne						
LOGO! CMK2000	Moduł do sieci KNX					6BK1700-0BA20-0AA0
LOGO! CSM12/24	DC 12...24 V	Switch 4 x RJ45				6GK7177-1MA20-0AA0
LOGO! CMR2020	Moduł komunikacyjny GSM/GPRS/SMS <sup>5)</sup>					6GK7142-7BX00-0AX0
LOGO! CMR2040	Moduł komunikacyjny GSM/GPRS/UMTS/LTE/SMS <sup>5)</sup>					6GK7142-7EX00-0AX0
Anteny						
Antena GPS ANT895-6ML	wtyk N żeński, przewód 0,3 m do podłączenia do gniazda anteny GPS w module LOGO! CMR					6GK5895-6ML00-0AA0
Przewód do anteny GPS	długość 5 m, wtyki typu N/SMA męski do podłączenia anteny GPS z modułem LOGO! CMR					6XV1875-5LH50
Antena GPRS/LTE	Czterozakresowa antena GSM, do podłączenia do modułu LOGO! CMR					6NH9860-1AA00



### Podstawowe dane katalogowe

Nazwa	Opis	Nr zamówieniowy
<b>LOGO! 8 Oprogramowanie</b>		
LOGO! Soft Comfort V8	Windows 8, 7, XP, Linux, Mac OS X; na DVD	6ED1058-0BA08-0YA1
LOGO! Soft Comfort V8 Upgrade	Dostępny bezpłatnie na stronie lub dostarczany na płycie DVD (nr zam. 6ED1058-0CA08-0YE1)	<a href="http://www.siemens.pl/logo">www.siemens.pl/logo</a>
<b>LOGO! 8 Panel TDE</b>		
LOGO! TDE	Konfigurowany bezpośrednio w LOGO! Soft Comfort V8	6ED1055-4MH00-0BA1

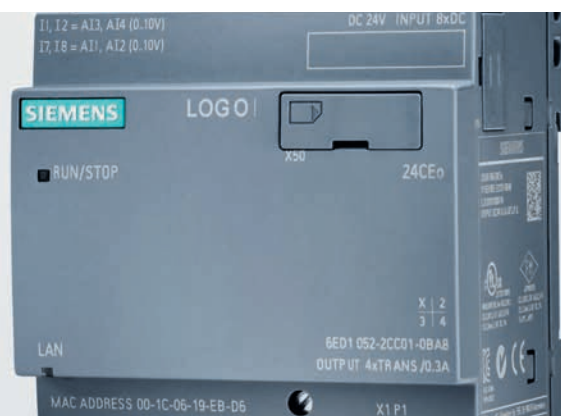


### Podstawowe dane katalogowe

Nazwa	Opis	Nr zamówieniowy
<b>LOGO! 8 Zasilacze</b>		
LOGO! Power	Bezpieczna konwersja zasilania AC 85/240 V / DC 110...300 V na 12 lub 24 V DC.	
LOGO! Power 24 V / 1,3 A	szerokość 54 mm	6EP1331-1SH03
LOGO! Power 24 V / 2,5 A	szerokość 72 mm	6EP1332-1SH43
LOGO! Power 24 V / 4 A	szerokość 90 mm	6EP1332-1SH52
LOGO! Power 12 V / 1,9 A	szerokość 54 mm	6EP1321-1SH03
LOGO! Power 12 V / 4,5 A	szerokość 72 mm	6EP1322-1SH03

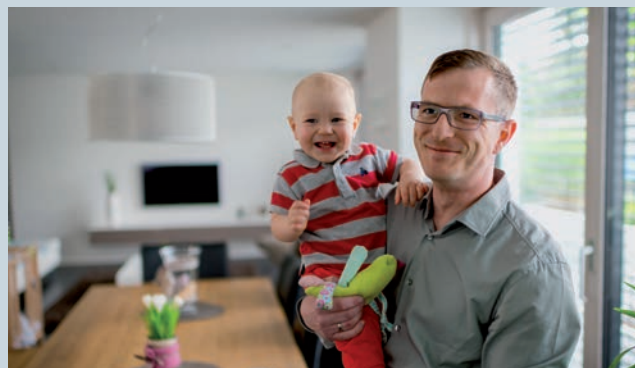
## Podstawowe dane katalogowe

Nazwa	Opis	Nr zamówieniowy
<b>LOGO! 8 Zestawy startowe</b>		
	Skrzynka Tanos Box razem z LOGO! 8, pełną wersją oprogramowań LOGO! Soft Comfort V8 oraz WinCC Basic V13, przewód Ethernet	
Zestaw LOGO! 8 12/24 V	LOGO! 12/24 RCE, LOGO! Power 24 V, 1,3 A	6ED1057-3BA00-0AA8
Zestaw LOGO! 8 230 V	LOGO! 230 RCE	6ED1057-3BA02-0AA8
Zestaw LOGO! 8 TDE	LOGO! 12/24 RCEo, LOGO! Power 24 V, 1,3 A, LOGO! TDE	6ED1057-3BA10-0AA8
Zestaw LOGO! 8 12/24 V + KP300 Basic	LOGO! 12/24 RCE, LOGO! Power 24 V, 1,3 A, SIMATIC HMI KP300 Basic mono PN	6AV2132-0HA00-0AA1
Zestaw LOGO! 8 12/24 V + KTP400 Basic	LOGO! 12/24 RCE, LOGO! Power 24 V, 1,3 A, SIMATIC HMI KTP400 Basic	6AV2132-0KA00-0AA1
Zestaw LOGO! 8 12/24 V + KTP700 Basic	LOGO! 12/24 RCE, LOGO! Power 24 V, 1,3 A, SIMATIC HMI KTP700 Basic	6AV2132-3GB00-0AA1



### Stephan Libera, Ochotnicza Staż Pożarna Hanower, Niemcy... w wolnym czasie fan LOGO!

Stephan Libera powierzył LOGO! 8 odpowiedzialne zadanie sterowania oświetleniem podczas ćwiczeń symulujących rzeczywiste warunki w jednostce ćwiczebnej oddziału straży pożarnej w Hanowerze.



### Daniel Miehling, właściciel domu oraz fan LOGO!

Daniel Miehling zastosował LOGO! 8 we własnym domu, aby zapewnić sobie dodatkowy komfort oraz bezpieczeństwo. LOGO! odpowiada za automatyczne sterowanie żaluzjami, oświetleniem oraz symuluje obecność domowników podczas dłuższych podróży właściciela.

A teraz coś nowego. W serii LOGO! Soft Comfort V8 obsługa trybu sieciowego jest równie prosta jak w przypadku trybu pojedynczego. Automatyczna konfiguracja połączeń wyświetlana w widoku sieci, możliwość pracy na 3 projektach jednocześnie, oraz znana już funkcjonalność drag and drop do przenoszenia sygnałów między projektami to zaledwie kilka z wielu nowych, wygodnych rozwiązań.

### Zdalna komunikacja przez sieć komórkową

- Zupełnie nowy sposób komunikacji przez wiadomość SMS, kontrola sterownika przez telefon komórkowy za pomocą modułu komunikacyjnego LOGO! CRM
- Wiadomości tekstowe dla ustawionych automatycznych ostrzeżeń informujących o stanie pracy sterownika
- Śledzenie i rozpoznawanie pozycji za pomocą GPS, np. śledzenie i raportowanie do centrali o położeniu urządzenia
- CMR2020 może wymieniać dane z LOGO! 8, wysyłać wiadomości tekstowe, rozpoznawać i wprowadzać do LOGO! 8 polecenia z odebranej wiadomości tekstowej, może również synchronizować się z czasem lokalnym na całym świecie



### Nowy wyświetlacz tekstowy

- Nowy wyświetlacz LOGO! TDE z dwoma portami Ethernetowymi
- Takie same wymiary montażowe jak w poprzedniej wersji
- Dzięki połączeniu Ethernetowemu, panel może być zainstalowany w dużej odległości od modułu LOGO!
- Ulepszony ekran mieszczący 6 wierszy po 20 znaków każdy, powiększa ilość znaków możliwych do wpisania dwukrotnie
- Tak jak w wyświetlaczu LOGO! 8 w nowym TDE można wybrać kolor podświetlenia: biały, pomarańczowy lub czerwony dla podkreślenia zaznaczonego tekstu.



### Oprogramowanie w nowej odsłonie

- Znane i intuicyjne programowanie jednego urządzenia oraz zaskakująco łatwy tryb konfiguracji wielu urządzeń w sieci
- Intuicyjne tworzenie i konfiguracja wielu funkcji, szybkie o proste łączenie elementów jednym kliknięciem myszy
- Automatyczna konfiguracja komunikacji w widoku trybu sieciowego
- Do trzech różnych programów wyświetlanych jeden obok drugiego oraz interakcja między nimi poprzez przeciąganie elementów myszką
- Zgodność oraz migracja dotychczasowych projektów do najnowszej wersji



### Nowy moduł komunikacji dla automatyki budynkowej KNX

- Nowy moduł komunikacyjny LOGO! CMK 2000 pozwala zintegrować LOGO! 8 jako inteligentny sterownik w sieci KNX
- LOGO! jest w prosty sposób połączone z modułem CMK 2000 poprzez Ethernet, nie zabiera to dodatkowych zasobów sprzętowych LOGO!
- Moduł pozwala utworzyć do 50 obiektów w sieci KNX - pozwala to niezależnie i elastycznie tworzyć projekty
- Praca i przetwarzanie programu niezależne od stanu sieci KNX
- Synchronizacja daty oraz czasu (nadawanie lub pobieranie) w sieci



# Zestawy startowe LOGO!

Zestaw startowy jest kompletnym pakietem, za pomocą którego można zapoznać się ze wszystkimi funkcjami sterownika LOGO!

Zestawy dostępne u autoryzowanych dystrybutorów.

Sprawdź dostępność produktów u dystrybutorów:  
[www.radarproduktow.pl](http://www.radarproduktow.pl)



## LOGO! 8 12/24V

- LOGO! 8 12/24 RCE (z wyświetlaczem)
  - zasilacz LOGO! Power 24V/1,3A
  - oprogramowanie LOGO! Soft Comfort V8
  - oprogramowanie WinCC Basic V13
  - kabel Ethernet
  - śrubokręt
  - skrzynka Tanosbox
- Nr kat.: 6ED1057-3BA00-0AA8



## LOGO! 8 + Panel KP300 Basic

- LOGO! 8 12/24 RCE (z wyświetlaczem)
  - zasilacz LOGO! Power 24V/1,3A
  - SIMATIC HMI KP300 Basic mono PN
  - oprogramowanie LOGO! Soft Comfort V8
  - oprogramowanie WinCC Basic (TIA Portal) V13
  - kabel Ethernet
  - śrubokręt
  - skrzynka Tanosbox
- Nr kat.: 6AV2132-0HA00-0AA1



## LOGO! 8 230V

- LOGO! 230 RCE (z wyświetlaczem)
  - oprogramowanie LOGO! Soft Comfort V8
  - oprogramowanie WinCC Basic V13
  - kabel Ethernet
  - śrubokręt
  - skrzynka Tanosbox
- Nr kat.: 6ED1057-3BA02-0AA8



## LOGO! 8 + Panel KTP400 Basic

- LOGO! 8 12/24 RCE (z wyświetlaczem)
  - zasilacz LOGO! Power 24V/1,3A
  - SIMATIC HMI KTP400 Basic PN
  - oprogramowanie LOGO! Soft Comfort V8
  - oprogramowanie WinCC Basic (TIA Portal) V13
  - kabel Ethernet
  - śrubokręt
  - skrzynka Tanosbox
- Nr kat.: 6AV2132-0KA00-0AA1



## LOGO! 8 + Panel LOGO! TDE

- LOGO! 12/24 RCEo (bez wyświetlacza)
  - zasilacz LOGO! Power 24V/1,3A
  - panel tekstowy LOGO! TDE
  - oprogramowanie LOGO! Soft Comfort V8
  - oprogramowanie WinCC Basic V13
  - kabel Ethernet
  - śrubokręt
  - skrzynka Tanosbox
- Nr kat.: 6ED1057-3BA10-0AA8



## LOGO! 8 + Panel KTP700 Basic

- LOGO! 8 12/24 RCE (z wyświetlaczem)
  - zasilacz LOGO! Power 24V/1,3A
  - SIMATIC HMI KTP700 Basic PN
  - oprogramowanie LOGO! Soft Comfort V8
  - oprogramowanie WinCC Basic (TIA Portal) V13
  - kabel Ethernet
  - śrubokręt
  - skrzynka Tanosbox
- Nr kat.: 6AV2132-3GB00-0AA1

Siemens Sp. z o.o.  
Digital Factory  
Factory Automation  
ul. Żupnicza 11  
03-821 Warszawa  
tel.: 22 870 8200  
fax: 22 870 9868

[www.siemens.pl/logo](http://www.siemens.pl/logo)

Wszelkie pytania techniczne  
prosimy kierować na adres:  
[automatyka.pl@siemens.com](mailto:automatyka.pl@siemens.com)

Informacje zawarte w niniejszej broszurze stanowią wyłącznie ogólny opis lub specyfikację działania urządzenia. Podczas pracy urządzenia niniejsze informacje nie zawsze mają zastosowanie lub mogą ulec zmianie w rezultacie wprowadzanych ulepszeń. Obowiązek udostępnienia odnośnych specyfikacji istnieje tylko wówczas, jeżeli zostało to ściśle określone w umowie.

Wszystkie określenia użyte w stosunku do produktu mogą stanowić znaki towarowe lub nazwy własne produktów firmy Siemens AG bądź firm dostawczych. Wykorzystanie ich przez strony trzecie dla celów własnych może stanowić naruszenie prawa własności.